

ACCESSORI

QUADRI ELETTRICI



ACCESSORI

QUADRI ELETTRICI

ART.01



SERRATURA
A CHIAVE

ART.02



SERRATURA
A DOPPIA ALETTA

ART.02T



SERRATURA
A TRIANGOLO DA 8MM

ART.03



SERRATURA
A MANIGLIA CON CHIAVE

ART.04



PIATTINA
FLESSIBILE DI RAME

ART.05



BOMBOLETTA
VERNICE SPRAY

ART.06



STAFFE
PER IL FISSAGGIO A PARETE

ART.07



SERIE DI 2 PIASTRINE
PASSACAVI ALETTATE
COMPLETE DI
GUARNIZIONI E VITI

ART.08

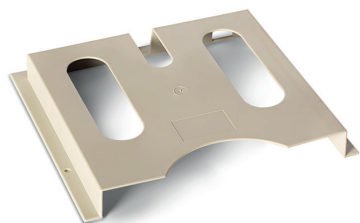


BLOCCO PORTA 90°

ACCESSORI

QUADRI ELETTRICI

ART.09



TASCA
PORTASCHEMI ADESIVA

STAFFE

ART.	ALTEZZA MIN/MAX
10	35/60
11	65/110
12	110/205



STAFFE PER INTERRUTTORI BLOCCO PORTA

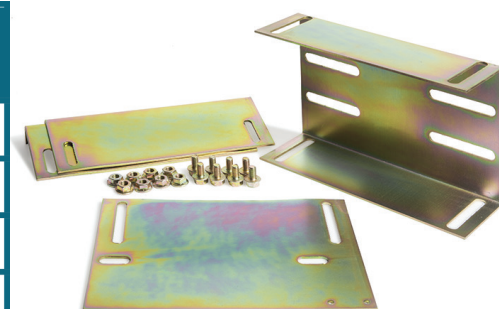
ART.13



VITI PER ULTERIORI
ATTACCHI BARRE DIN E
SUPPORTI CANALINA - 2
PER BARRA

STAFFE

ART.	ALTEZZA MIN/MAX
16	40/65
17	65/120
18	110/210
19	210/300



STAFFE PER DISPOSITIVO
LAMPEGGIANTE CON FINE CORSA E INTERRUTTORE

ART.20



SERIE
DADI IN GABBIA 6 MA

ART.21



4 DISTANZIALI PANNELLI
INTERNI SERIE 100 E 200

ART.25



DISTANZIALI PER
PROLUNGA BARRE DIN E
SUPPORTI CANALINA
2 PER BARRA